



nautilus 4010

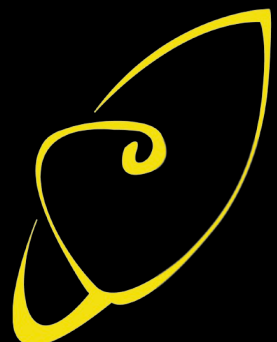


TIPOS DE CHASIS



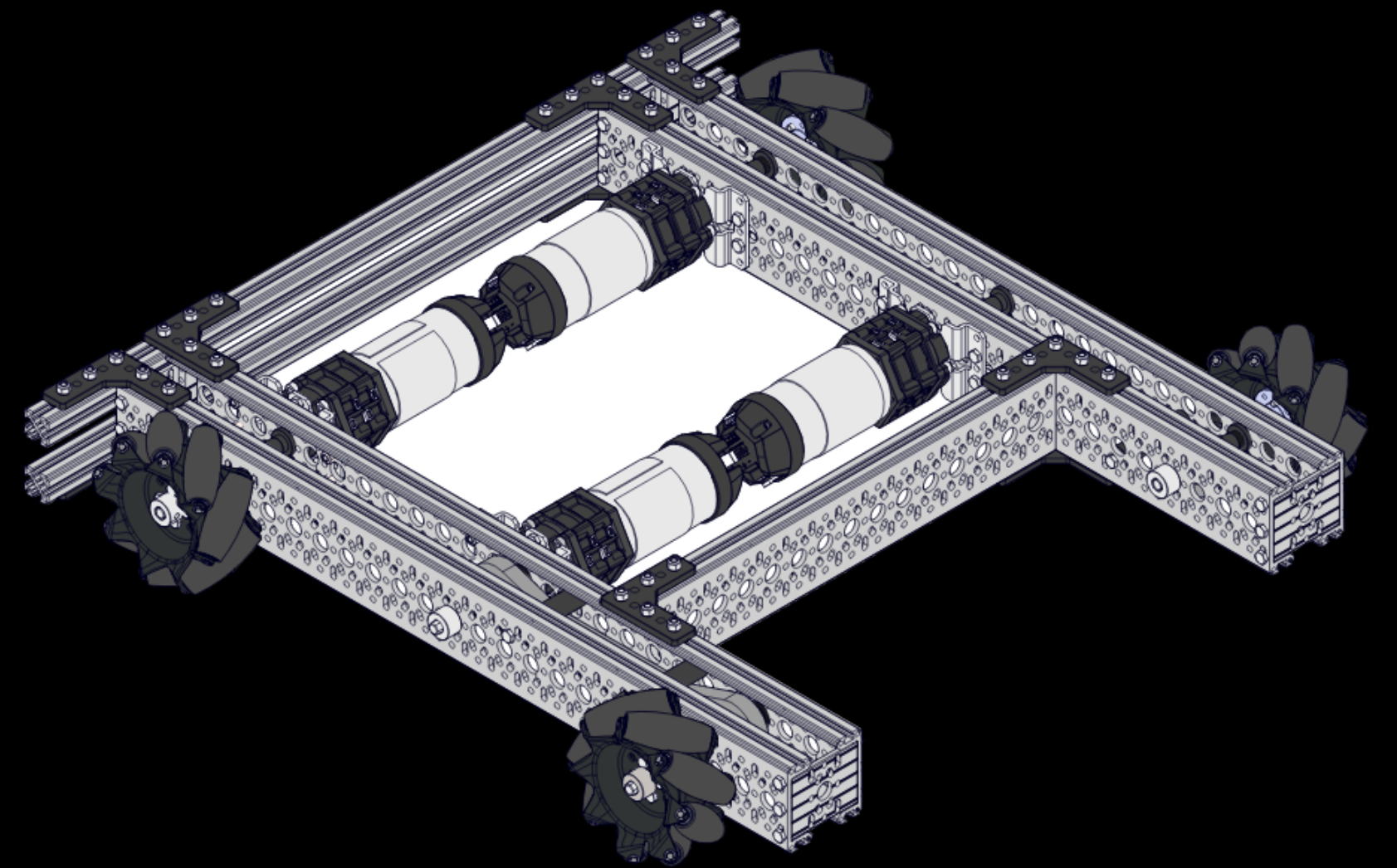
¿ QUE ES UN CHASIS ?

EL CHASIS ES EL COMPONENTE ESTRUCTURAL DEL ROBOT QUE CONTIENE EL TREN MOTRIZ Y PERMITE QUE SEA MÓVIL MEDIANTE EL USO DE RUEDAS U OTRO MÉTODO. EN OCASIONES EL CHASIS TAMBIÉN PROPORCIONA UNA ESTRUCTURA PARA SUJETAR MANIPULADORES COMO BRAZOS, GARRAS, ELEVADORES, Y OTRAS CARACTERÍSTICAS DE DISEÑO UTILIZADAS PARA MANIPULAR OBJETOS.



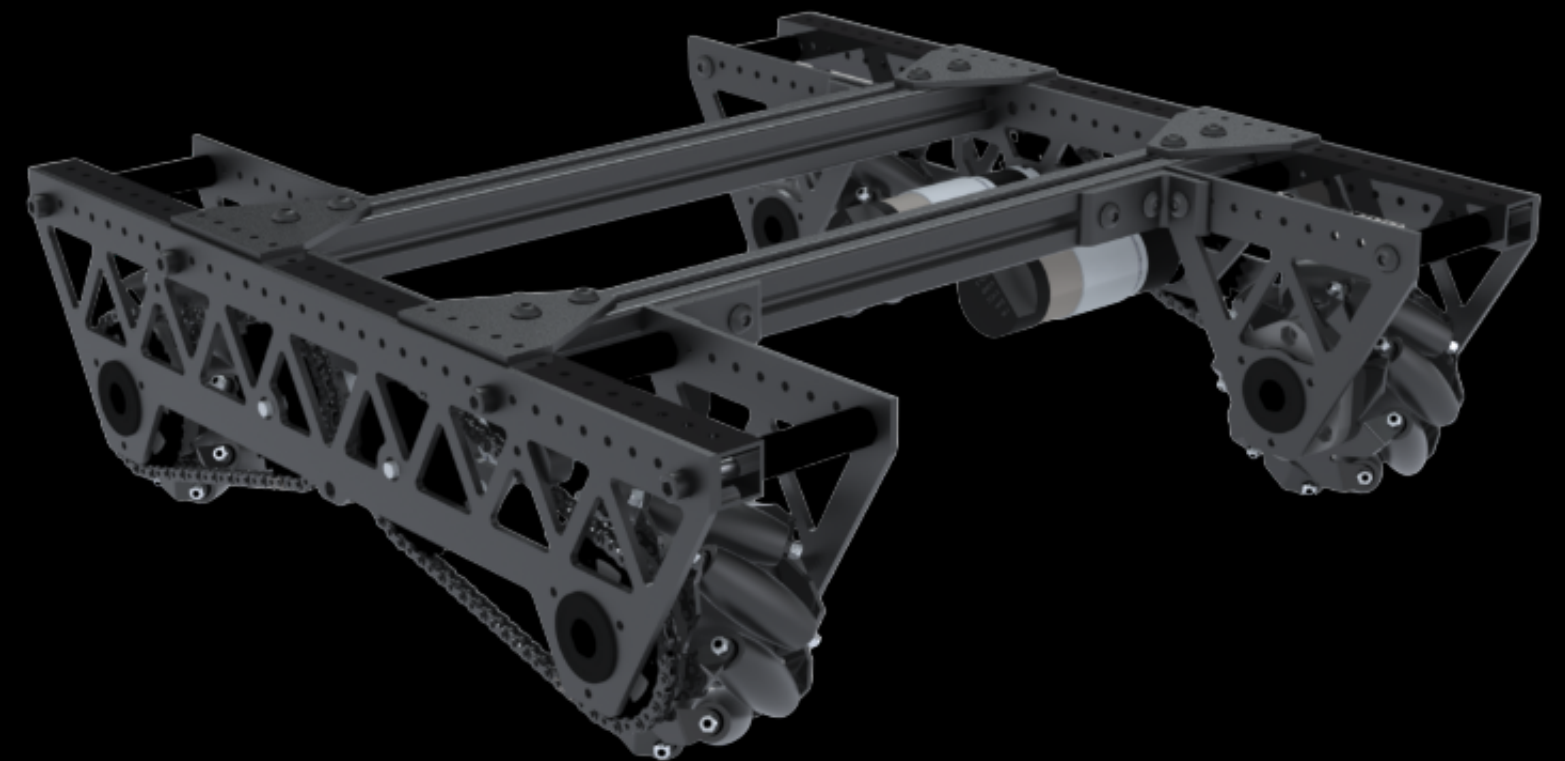
MECANO

ESTE CHASIS UTILIZA RUEDAS MECANO. PERMITIENDO QUE SE MUEVA EN CUALQUIER DIRECCIÓN SIN NECESIDAD DE CAMBIAR LA ORIENTACIÓN DEL CHASIS. CONTROLANDO LA DIRECCIÓN DE ROTACIÓN DE CADA RUEDA DE FORMA INDEPENDIENTE, ESTE PUEDE REALIZAR MOVIMIENTOS LATERALES, DIAGONALES Y GIRAR SOBRE SU PROPIO EJE. SIN EMBARGO, ESTE TIENE UNA MENOR EFICIENCIA EN TERRENOS IRREGULARES EN COMPARACIÓN CON OTROS Y REQUIERE DE UNA PROGRAMACIÓN MÁS COMPLEJA .



FORMA "H"

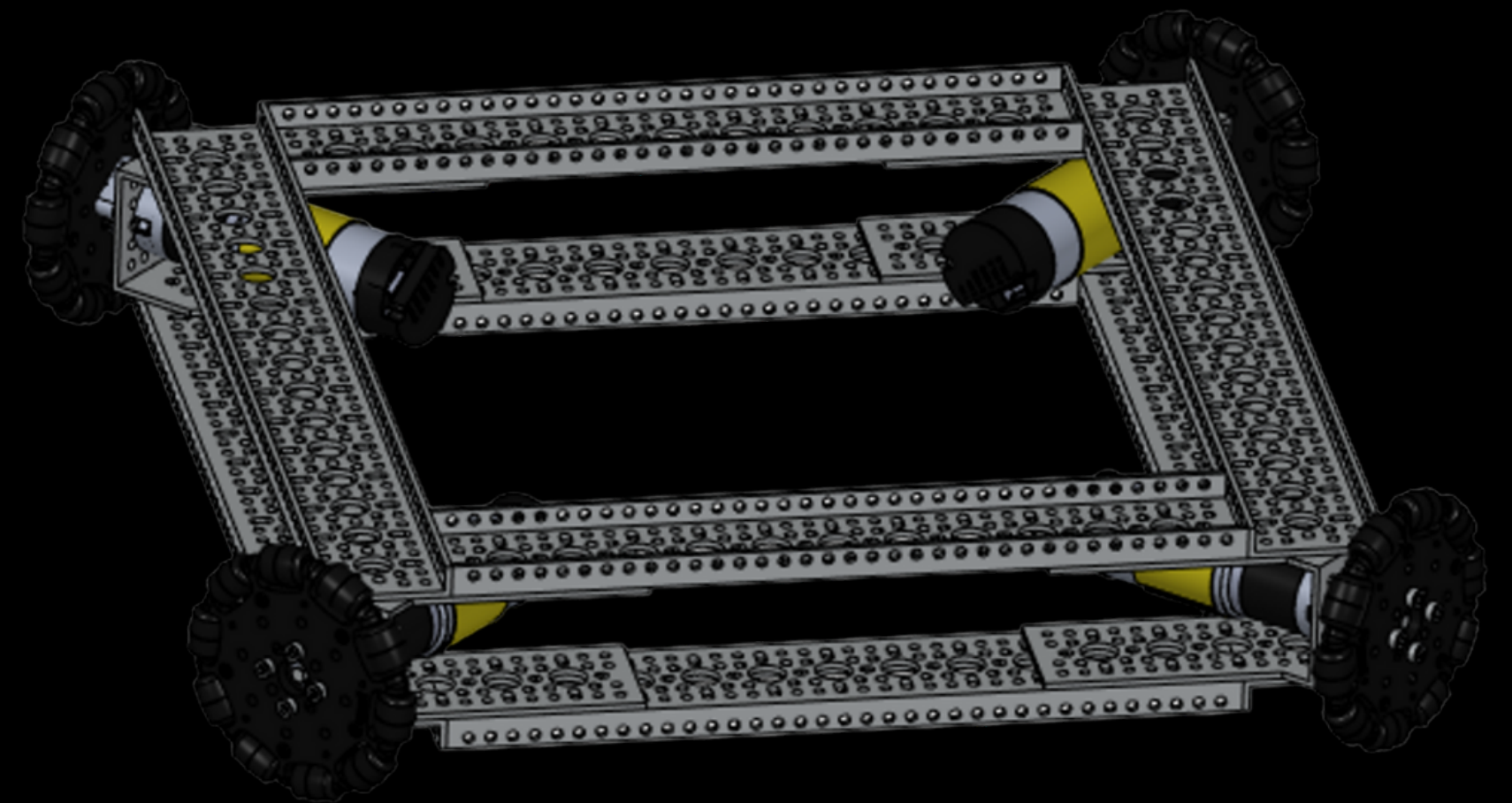
ESTE TIENE UNA ESTRUCTURA EN FORMA DE H. POR LO GENERAL, LAS RUEDAS ESTÁN EN LOS EXTREMOS DE LAS DOS LÍNEAS HORIZONTALES DEL CHASIS. ESTE DISEÑO PROPORCIONA UNA BUENA ESTABILIDAD Y UNA DISTRIBUCIÓN UNIFORME DE PESO. SIN EMBARGO, ESTE TIENE UN RADIO DE GIRO MÁS GRANDE AL PROMEDIO POR LO QUE PUEDE SER COMPLICADO AL MANEJAR EN ESPACIOS ANGOSTOS.



FORMA "X"

EN ESTE CHASIS , LAS RUEDAS SE UBICAN EN LOS EXTREMOS DE DOS LÍNEAS DIAGONALES, FORMANDO UNA "X". ESTE TIPO DE CHASIS PROPORCIONA UNA GRAN AGILIDAD EN ESPACIOS REDUCIDOS DEBIDO A SU CAPACIDAD DE GIRAR EN SU PROPIO EJE. TAMBIÉN ES UTILIZADO POR SU (APLICACIONES QUE REQUIEREN MOVIMIENTOS RÁPIDOS Y CAMBIOS DE DIRECCIÓN FRECUENTES).

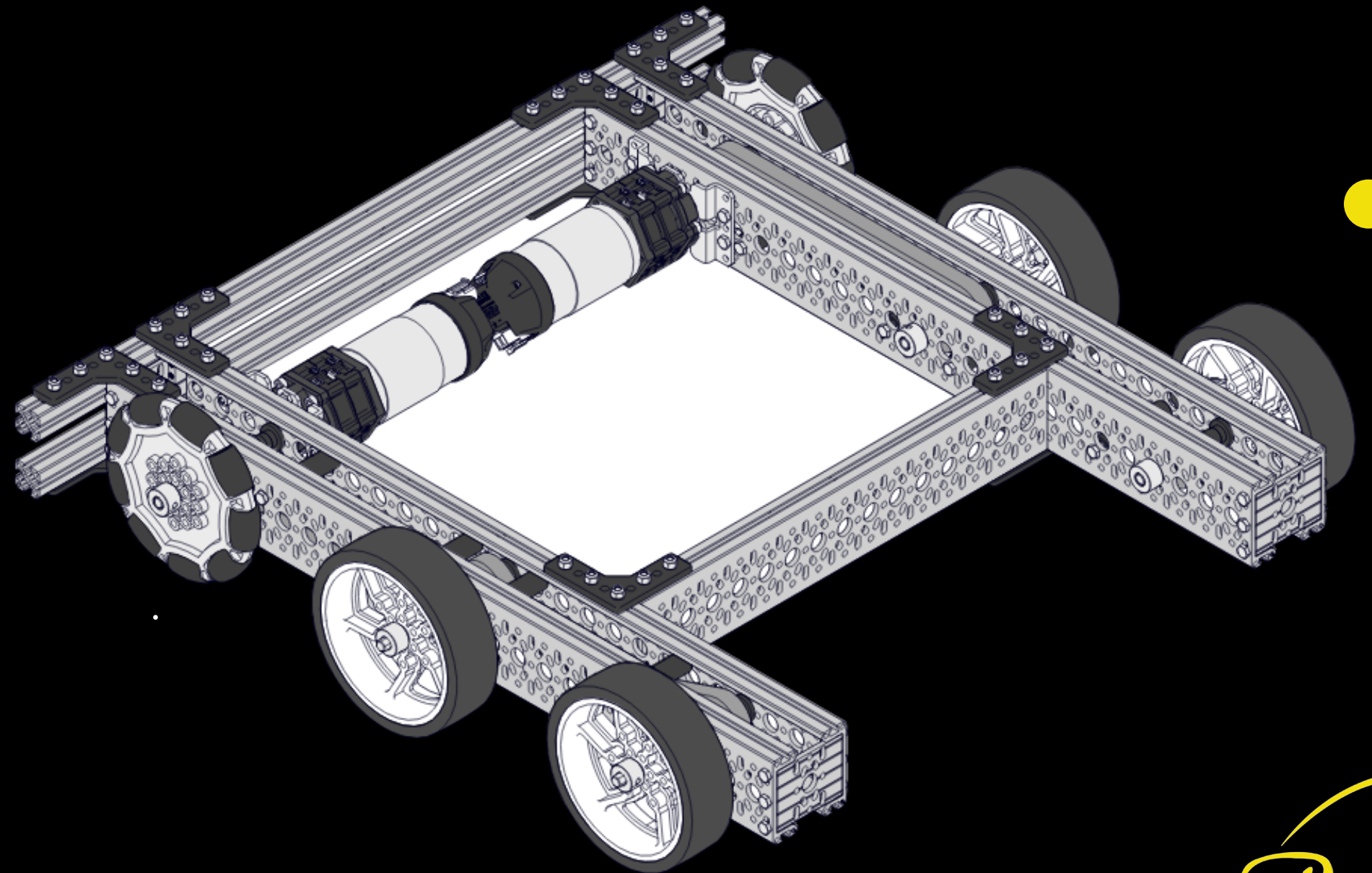
SIN EMBARGO ESTE ES MENOS ESTABLE EN COMPARACIÓN A OTROS CHASISES



TRACCIÓN 6 LLANTAS

GRACIAS A LAS 6 LLANTAS ESTE DISEÑO OFRECE UN ALTO NIVEL DE ESTABILIDAD Y TRACCIÓN, LO QUE LO HACE ADECUADO PARA ATRAVESAR TERRENOS DIFÍCILES GRACIAS A LA DISTRIBUCIÓN DE PESO.

POR OTRA PARTE, ESTE REQUIERE DE MAYOR ENERGÍA PARA IMPULSAR AL ROBOT LO CUAL PUEDE AFECTAR EL RENDIMIENTO DE LA BATERIA, MIENTRAS QUE SU TAMAÑO Y PESO AFECTAN SU AGILIDAD Y VELOCIDAD.



GLOSARIO

DISPOSITIVOS HID: (DISPOSITIVO DE INTERFAZ HUMANA) ES UN TIPO DE DISPOSITIVO QUE RECIBE ENTRADAS O PROPORCIONA SALIDAS CON UN CONTROLADOR USB

INTERFAZ DE HARDWARE: ENGLOBA TODOS AQUELLOS ELEMENTOS QUE PERMITEN INGRESAR PROCESAR Y ENTREGAR DATOS



nautilus 4010